



ТЕХНИЧЕСКИЙ ЛИСТ

SK2RIM000-2

Высокотемпературный инфузионный ввод связующего

► ОПИСАНИЕ

Высокотемпературный инфузионный переходник может использоваться в инфузионном процессе в качестве ввода смолы или же для подсоединения вакуумного канала. Ввод, отфрезерованный из ПТФЭ, обладает высокими разделительными свойствами и может быть использован многократно.

Продукт используется в различных процессах изготовления деталей из полимерных композиционных материалов.

► ТЕХНИЧЕСКАЯ ХАРАКТЕРИСТИКА

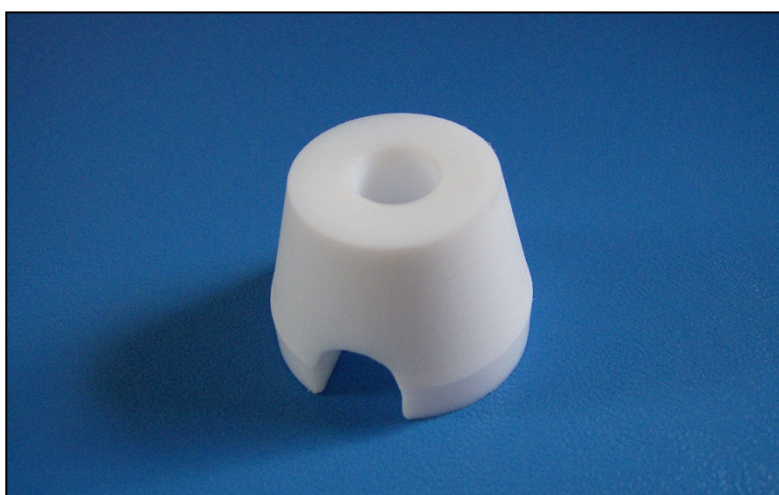
Тип материала: ПТФЭ
Цвет: Белый
Макс. рабочая температура: 260°C

► РАЗМЕР

Подсоединение трубки	Подсоединение спиральной трубки
Ø=12-13мм	Ø=12-13мм

Срок годности: не ограничен.

Условия хранения: рекомендуется хранить при температуре от -20°C до +30°C в оригинальной упаковке.



► ПРИМЕЧАНИЯ

Другие размеры доступны по спецзаказу.