



ТЕХНИЧЕСКИЙ ЛИСТ

SK2RIM000-4

Низкотемпературный инфузионный ввод связующего

▶ ОПИСАНИЕ

Низкотемпературный полиэтиленовый инфузионный переходник может использоваться в инфузионном процессе в качестве ввода смолы или же для подсоединения вакуумного канала.

Продукт используется в различных процессах изготовления деталей из полимерных композиционных материалов.

▶ ТЕХНИЧЕСКАЯ ХАРАКТЕРИСТИКА

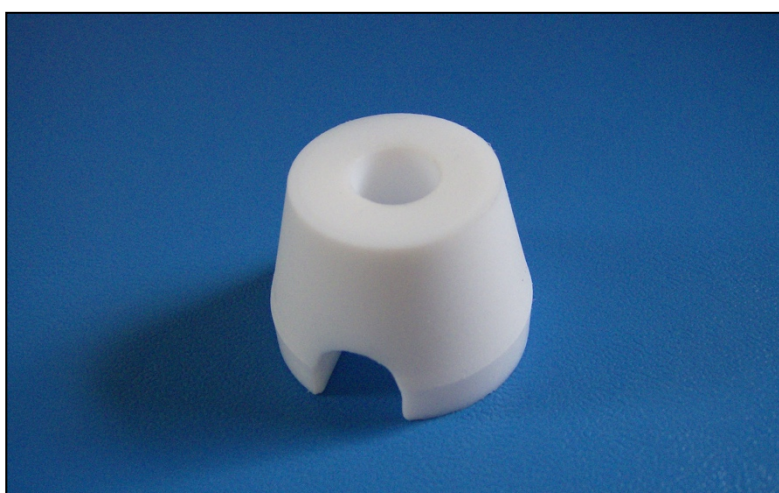
Тип материала: ПЭ
Цвет: Белый
Макс. рабочая температура: 90°C

▶ РАЗМЕР

Подсоединение трубки	Подсоединение спиральной трубки
Ø=12-13мм	Ø=12-13мм

Срок годности: не ограничен.

Условия хранения: рекомендуется хранить при температуре от -20°C до +30°C в оригинальной упаковке.



▶ ПРИМЕЧАНИЯ

Другие размеры доступны по спецзаказу.