



▶ ОПИСАНИЕ

Адаптер-фитинг для использования в печах и автоклавах, для подсоединения к быстросъемным штуцерам с целью адаптации размера и вида резьбы.

Продукт используется в различных процессах изготовления деталей из полимерных композиционных материалов.

▶ ХАРАКТЕРИСТИКА

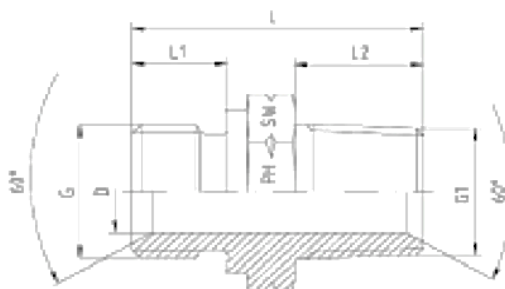
Материал: Нержавеющая сталь
Резьба: Внешняя/Внешняя и Внешняя/Внутренняя
Макс. Рабочая температура: 270°C

▶ РАЗМЕР

BSP – Параллельный - NPT

Размер подсоединения:
Внешняя резьба BSP с углом профиля 60° и герметизирующей кромкой В.

Внутренняя резьба NPT с углом профиля 60





ТЕХНИЧЕСКИЙ ЛИСТ

SK2VV270-17

Адаптер

ДАВЛЕНИЕ	РЕЗЬБА		ПРИМЕРНЫЕ РАЗМЕРЫ				
PN	G=BSP	G1=NPT	L	L1	L2	D	SW

Серия А

400	1/8"-28	1/8"-27	24,5	8	10,0	4,0	14
400	1/4"-19	1/4"-18	32,5	10	15,0	6,0	19
400	3/8"-19	3/8"-18	38,0	12	15,3	9,0	22
400	1/2"-14	1/2"-14	43,0	14	20,0	12,5	27
400	3/4"-14	3/4"-14	47,0	16	20,0	17,5	32
400	1"-11	1"-11,5	54,5	18	25,0	22,5	41
200	1 1/4"-11	1 1/4"-11,5	66,0	20	25,5	30,0	50
200	1 1/2"-11	1 1/2"-11,5	64,0	22	26,0	37,0	55
100	2"-11	2"-11,5	66,0	25	26,0	45,0	70

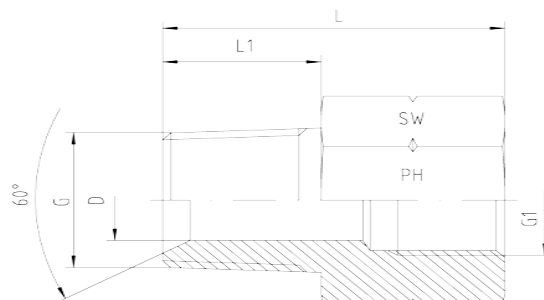
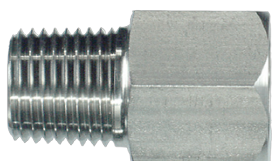
Серия В

400	1/8"-28	1/4"-18	30,0	8	15,0	4,0	14
400	1/4"-19	1/8"-27	27,5	10	10,0	4,0	19
400	1/4"-19	3/8"-18	33,0	10	15,3	6,0	19
400	1/4"-19	1/2"-14	40,0	10	20,0	6,0	22
400	3/8"-19	1/4"-18	35,5	12	15,0	7,0	22
400	3/8"-19	1/2"-14	42,0	12	20,0	9,0	22
400	3/8"-19	3/4"-14	42,0	12	20,0	9,0	27
400	1/2"-14	1/4"-18	40,0	14	15,0	7,0	27
400	1/2"-14	3/8"-18	40,0	14	15,3	9,0	27
400	1/2"-14	3/4"-14	45,0	14	20,0	12,0	27

400	3/4"-14	1/2"-14	45,0	16	20,0	12,5	32
400	3/4"-14	1"-11,5	52,0	16	25,0	17,5	36
400	1"-11	3/8"-18	45,0	18	15,3	9,0	41
400	1"-11	1/2"-14	50,0	18	20,0	12,5	41
400	1"-11	3/4"-14	50,0	18	20,0	15,0	41

NPT – Внешняя резьба - NPT – Внутренняя резьба - герметизирующая кромка В

Размер подсоединения: внешняя резьба NPT с углом профиля 60° и внутренняя резьба NPT.



ДАВЛЕНИЕ	РЕЗЬБА		ПРИМЕРНЫЕ РАЗМЕРЫ				ФОРМА
	PN	G=NPT	G1=NPT	L	L1	D	
630	1/8"-27	1/8"-27	25,0	10,0	4,0	14	В
630	1/8"-27	1/4"-18	31,0	10,0	4,0	19	В
630	1/4"-18	1/8"-27	30,0	15,0	6,0	14	В
630	1/4"-18	1/4"-18	36,0	15,0	6,0	19	В
630	1/4"-18	3/8"-18	37,0	15,0	6,0	24	В
630	1/4"-18	1/2"-14	42,0	15,0	6,0	27	В
630	3/8"-18	1/4"-18	36,0	15,0	9,0	19	В
630	3/8"-18	3/8"-18	37,0	15,0	9,0	24	В
630	3/8"-18	1/2"-14	41,0	15,0	9,0	27	В
630	1/2"-14	3/8"-18	39,5	20,0	12,0	24	В
630	1/2"-14	1/2"-14	46,0	20,0	12,0	27	В



ТЕХНИЧЕСКИЙ ЛИСТ

SK2VV270-17

Адаптер

630	1/2"-14	3/4"-14	48,0	20,0	12,0	36	B
630	3/4"-14	1/2"-14	42,0	20,0	15,0	27	B
630	3/4"-14	3/4"-14	48,0	20,0	18,0	36	B
400	3/4"-14	1"-11,5	50,0	20,0	18,0	36	B
400	1"-11,5	3/4"-14	34,0	25,0	22,6	36	B
400	1"-11,5	1"-11,5	57,0	25,0	21,0	41	B
400	1"-11,5	1 1/4"-11,5	57,0	25,0	21,0	50	B
400	1 1/4"-11,5	1"-11,5	54,0	25,5	28,5	46	B
400	1 1/4"-11,5	1 1/4"-11,5	55,0	25,5	30,0	50	B
400	1 1/4"-11,5	1 1/2"-11,5	62,5	25,5	30,0	55	B
400	1 1/2"-11,5	1 1/4"-11,5	55,0	26,0	36,0	50	B
400	1 1/2"-11,5	1 1/2"-11,5	63,0	26,0	36,0	55	B
315	1 1/2"-11,5	2"-11,5	64,0	26,0	36,0	70	B

Срок годности: неограничен.

Условия хранения: рекомендуется хранить при температуре от -20°C до +30°C в оригинальной упаковке.